



RESUMEN

ALERTA HIDROLÓGICA NARANJA No 17/25

DEL 22 MARZO AL 05 ABRIL DEL 2025

Ministerio de Medio Ambiente y Agua
Servicio Nacional de Meteorología e Hidrología
SENAMHI - BOLIVIA



senamhi

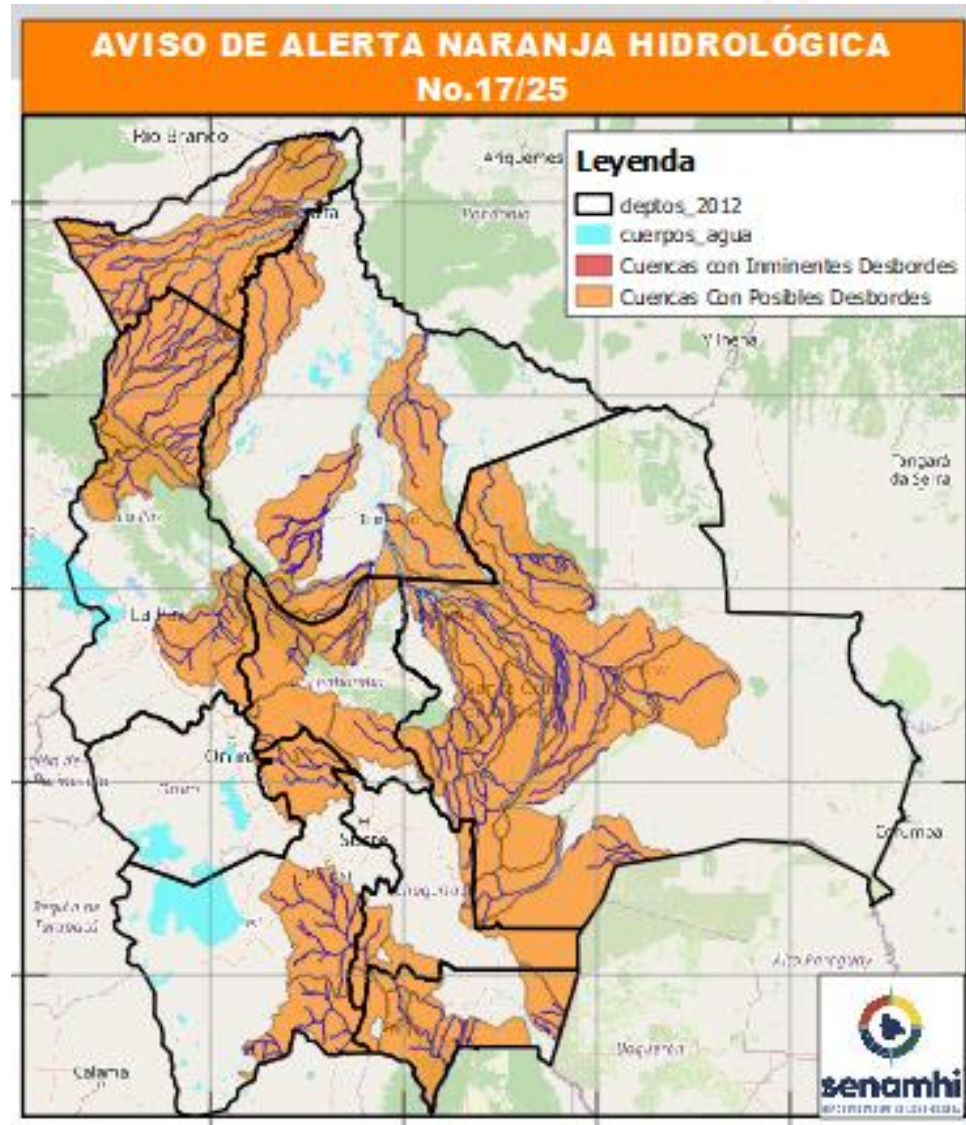
SERVICIO NACIONAL DE METEOROLOGÍA E HIDROLOGÍA

Unidad de Análisis y Pronósticos Hidrológicos

Senamhi, Viernes 21 de marzo de 2025

ALERTA HIDROLÓGICA **NARANJA** 17/25

PROBABLES Ascensos de cuidado Del: 22/03 AL 05/04/2025



ATENCIÓN : PARA TODOS LOS RÍOS MENCIONADOS DENTRO DE ESTA ALERTA

Del 22 MARZO al 05 ABRIL

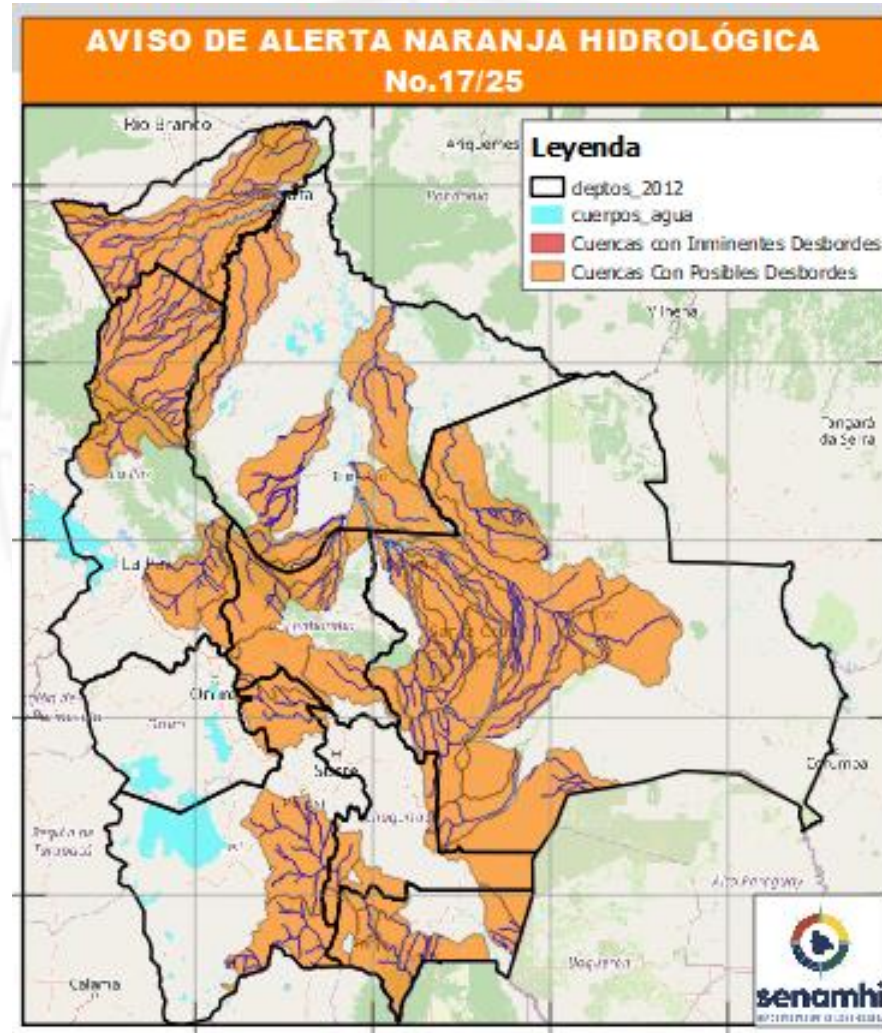
- Los niveles ascenderán en forma progresiva y repentina en algunos casos tanto ríos principales como afluentes secundarios y Quebradas con posibles desbordes.
- No camine cerca de los ríos mencionados.
- No trabaje con maquinaria pesada cerca y/o sobre los ríos mencionados.
- La delimitación es a nivel de Sub-Cuencas.

ALERTA HIDROLÓGICA NARANJA 17/25

PROBABLES Ascensos de cuidado Del: 22/03 AL 05/04/2025



23 AL 26, 28 AL 30, 30 marzo AL 01, 01 AL 03, 03AL 05 ABRIL		Ascensos cerca a los niveles de seguridad
TARIJA		
RIO	MUNICIPIO	
Guadalquivir (y afluentes secundarios)	San Mateo	
	Monte Sur	
	Tucumilla	
	Lazaredo	
	Cachimayu	
	Obrajes, Temporal y zonas cercanas	
Sola	San andrés de Sola	
	y poblados cercanos	
Quebrada del Monte	Zona Vibora Negra y poblaciones cercanas	
23 AL 26, 28 AL 30, 30 marzo AL 01, 01 AL 03, 03AL 05 ABRIL		Ascensos cerca a los niveles de seguridad
TARIJA		
RIO	MUNICIPIO	
Bermejo y afluentes secundarios	Aguas Blancas	
	Bermejo	
	Paional	
	Entre Ríos	
	Salinas	
	Loma Alta	
	Cañitas	
	Emborozu	
	La Mamora	
	Padcaya	
	Yacuiba	
	y Comunidades cercanas	
Salinas	Poblados cercanos	



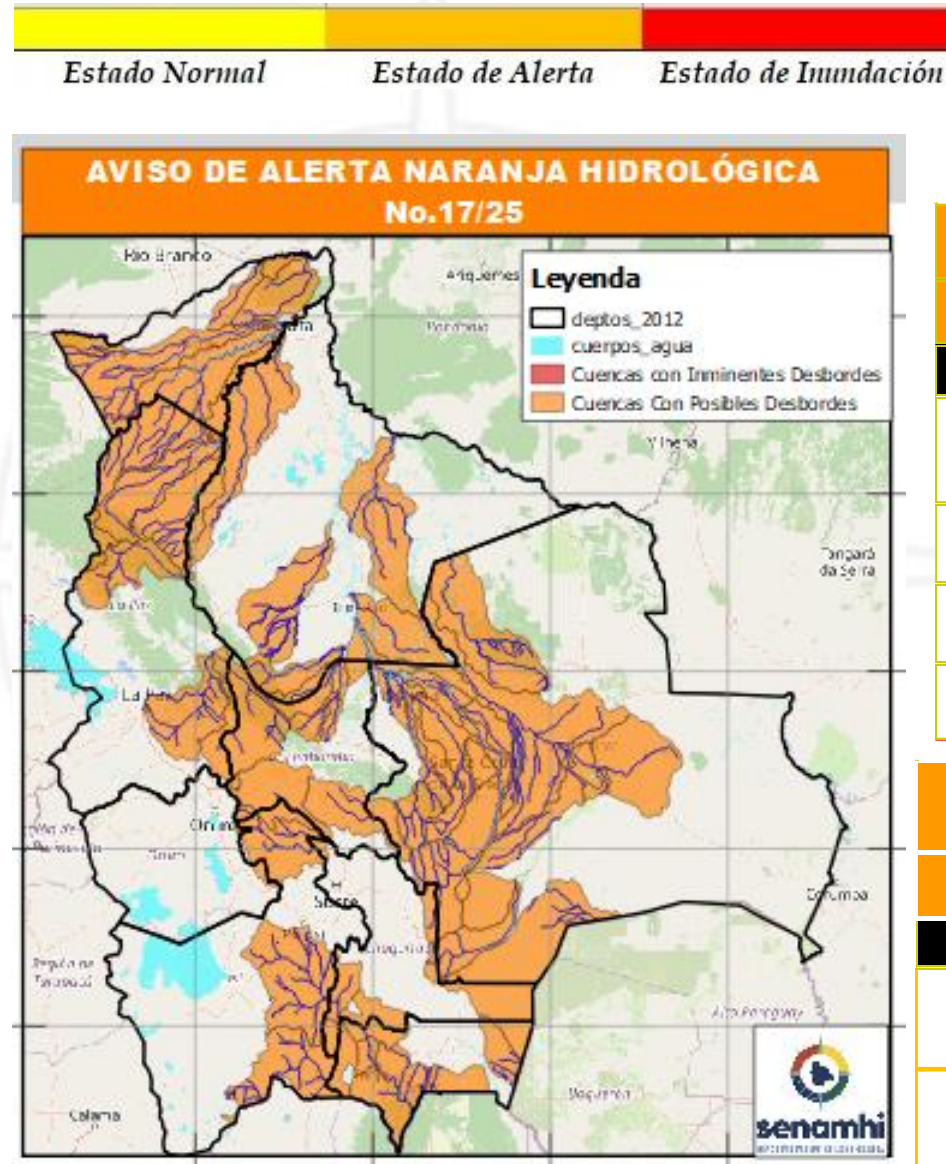
23 AL 26, 28 AL 30, 30 marzo AL 01, 01 AL 03, 03AL 05 ABRIL		Obs.
TARIJA		Ascensos cerca de los niveles de seguridad
RIO	MUNICIPIO	
San Juan del Oro	El Molino	
	Yunchará	
	y Comunidades cercanas	



ALERTA HIDROLÓGICA NARANJA 17/25

PROBABLES Ascensos de cuidado Del: 22/03 AL 05/04/2025

23 AL 26, 28 AL 31 marzo, 02 AL 05 ABRIL		Ascensos progresivos de Cuidado
SANTA CRUZ		
Parapeti	Charagua	
	Camiri	
	Y Comunidades cercanas	
Cuevo	Cuevo	
	Boyuibe	
	y poblaciones cercanas aguas abajo (País Paraguay)	
SANTA CRUZ		Ascensos progresivos de Cuidado
27 AL 31 marzo, 03 AL 05 ABRIL		
RIO	MUNICIPIO	
Sapocó	Concepción	
	Limoncito	
	San Andrés	
	El Porvenir	
	Y Comunidades cercanas	
Uruguayito	Monte Olivo	
	Santa Rita	
	San Miguelito de La Cruz	
	Estancia Uruguayito	
	y poblaciones cercanas	
Blanco	Concepción	
	Urubicha	
	San Javier	
	y poblaciones cercanas	



24 AL 27, 28 AL 31, 31 marzo AL 02, 03 AL 05 ABRIL		Ascensos Repentinos de cuidado
CHUQUISACA		
RIO	MUNICIPIO	
Quirpurchaca	Sucre	
	y poblados cercanos	
Ravelo	Ravelo	
	y comunidades cercanas	
Potolo	Potolo	
	y comunidades cercanas	
Cachimayu	Chaunaca	
	y comunidades cercanas	

24 al 27, 28 al 31 marzo, 02 al 04 ABRIL		Ascensos de cuidado
CHUQUISACA		
RIO	MUNICIPIO	
Machareti	Machareti	
	y comunidades cercanas	
Huacaya	Huacaya	
	y poblados cercanos	

28 AL 30, 31 marzo AL 02, 03 AL 05 ABRIL

POTOSÍ

RIO	MUNICIPIO
Río Yura	Challa Pampa
	Yura
	Supo Supo
	y Comunidades cercanas
Vitichi	Vitichi
	y poblados cercanos
Tumúsla	Tumúsla
	Ketacochi
	Toropalca
	Checochi
	Comunidades cercanas
Caiza	Caiza
	y poblados cercanos
Cotagaita	Atocha
	Cotagaita
	y comunidades cercanas
Atocha	Comunidades cercanas

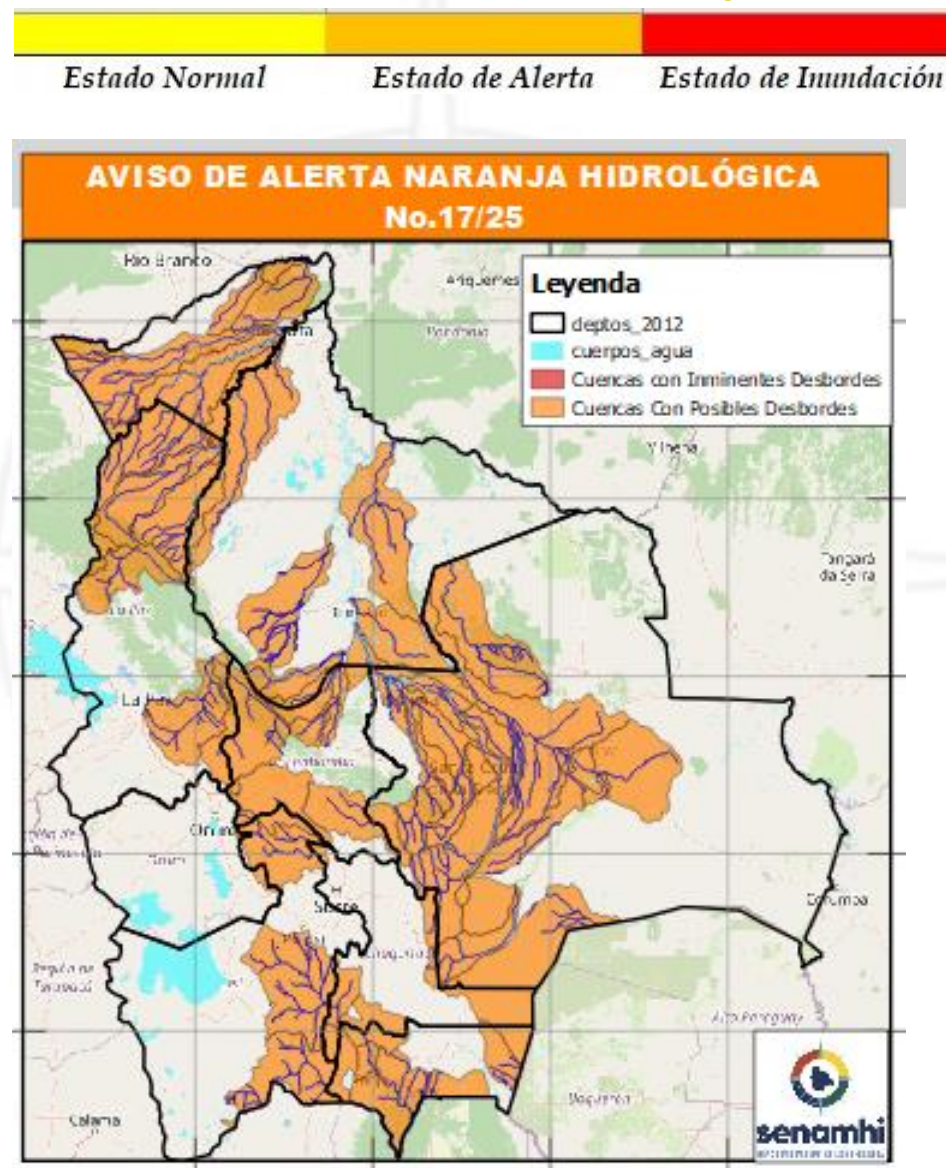
Ascensos repentinos de cuidado

28 AL 30 marzo, 03 AL 05 ABRIL

POTOSÍ

RIO	MUNICIPIO
Tupiza	San Vicente
	Oploca
	Tupiza
	y distritos cercanos
Quebrada San Antonio	Distritos cercanos
Quebrada Remedios	Distritos cercanos

Ascensos repentinos de cuidado



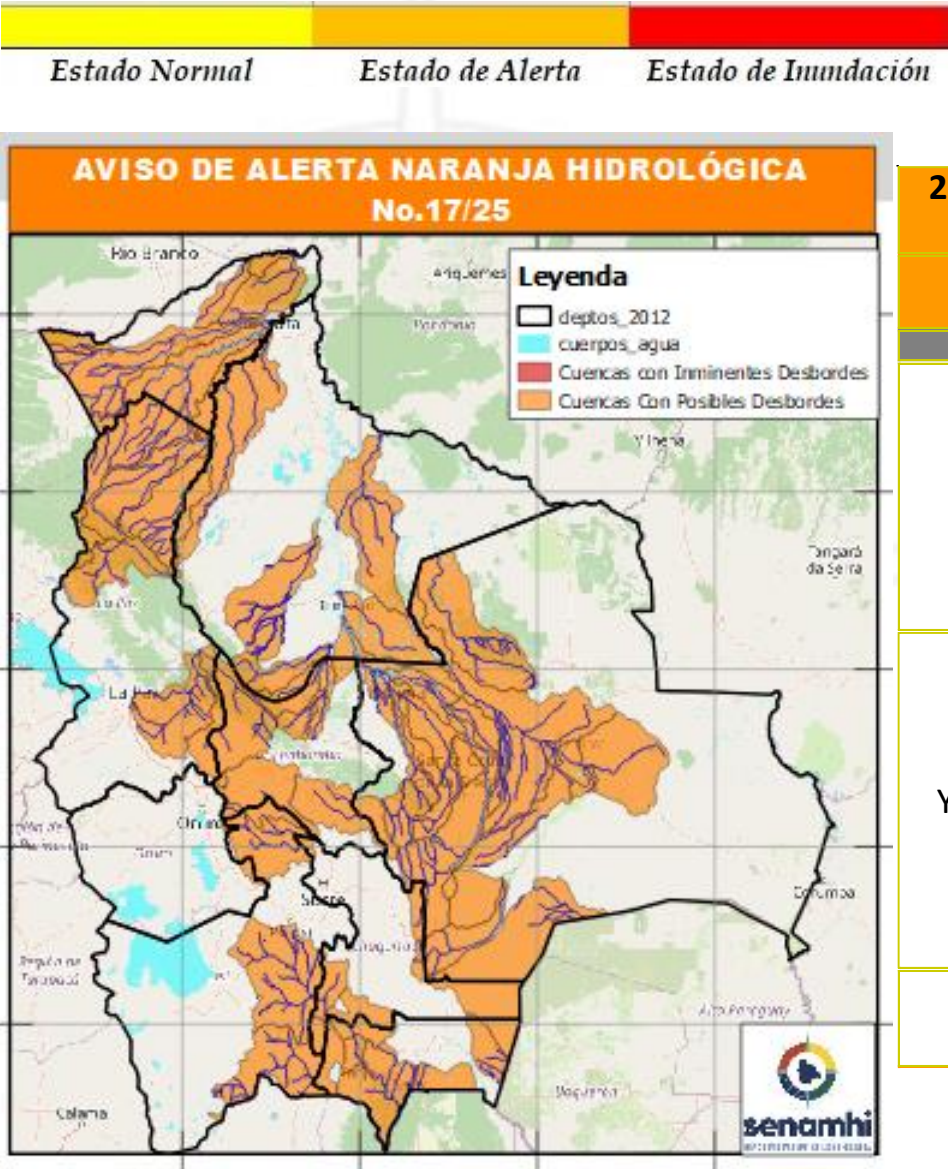
24 AL 27, 28 AL 31, 31 marzo AL 02, 03 AL 05 ABRIL		Ascensos repentinos de cuidado
POTOSÍ		
RIO	MUNICIPIO	
Chayanta	Yusfaya	
	Chayanta	
	y Comunidades cercanas	
San Pedro	Paucachi	
	San Pedro	
	y Comunidades cercanas	
Athata	Catavi	
Pacoma	Pocoata	
	y Comunidades cercanas	
Potolo	Potolo	
	y Comunidades cercanas	
Ravelo	Ravelo	
	y poblaciones aguas arriba	
24 AL 27, 28 AL 31, 31 marzo AL 02, 03 AL 05 ABRIL		Ascensos repentinos de cuidado
POTOSÍ		
RIO	MUNICIPIO	
Alto Pilcomayo	Tinguipaya	
	Tacobamba	
	Tarapaya	
	Yocalla	
	y Comunidades cercanas	
Mataca	Betanzos	
	y poblados cercanos	

ALERTA HIDROLÓGICA

NARANJA 17/25

PROBABLES Ascensos de cuidado Del: 22/03 AL 05/04/2025

23 AL 26, 28 AL 31 marzo, 02 AL 05 ABRIL		Ascensos progresivos de cuidado
SANTA CRUZ		
RIO	MUNICIPIO	
Piraí	Bermejo	
	La Angostura	
	La Bélgica	
	Santa Cruz de la Sierra	
	Puente Urubó	
	Samaipata	
	La Guardia	
	El Torno	
	Porongo	
	Warnes	
	Montero	
	San Pedro	
	Santa Rosa del Sara	
	Cuatro Ojos	
San Juan del Piraí		
Y Comunidades cercanas		
Callejas	Poblaciones cercanas	
Pantano	Poblaciones cercanas	
23 AL 26, 28 AL 31 marzo, 02 AL 05 ABRIL		Ascensos progresivos de cuidado
SANTA CRUZ		
RIO	MUNICIPIO	
Grande	Lagunillas	
	Abapó	
	Juntas	
	Cabezas	
23 AL 26, 28 AL 31 marzo, 02 AL 05 ABRIL		
Grande	Pailón	
	El Carmen	
	Cuatro Cañadas	
	Okinawa	
	San Julian	
	Y poblaciones cercanas	



23 AL 26, 28 AL 31 marzo, 02 AL 05 ABRIL		Obs.
SANTA CRUZ		Ascensos progresivos de cuidado
RIO	MUNICIPIO	
Ichilo	San Juan Campo Victoria	
	Yuracare Mojeño	
	San Germán	
	Avaróa Molle	
	Villa Rosario	
	Barranca General Román	
	Y Comunidades cercanas	
Yapacaní	Los Pozos	
	Carumá	
	Mairana	
	Quirusillas	
	Trigal	
	Yapacani-Disperso	
	Pampa Grande	
	San Juan de Yapacaní	
	Y Comunidades cercanas	
Surutu	Buena Vista	
	San Carlos	
	Y Comunidades cercanas	

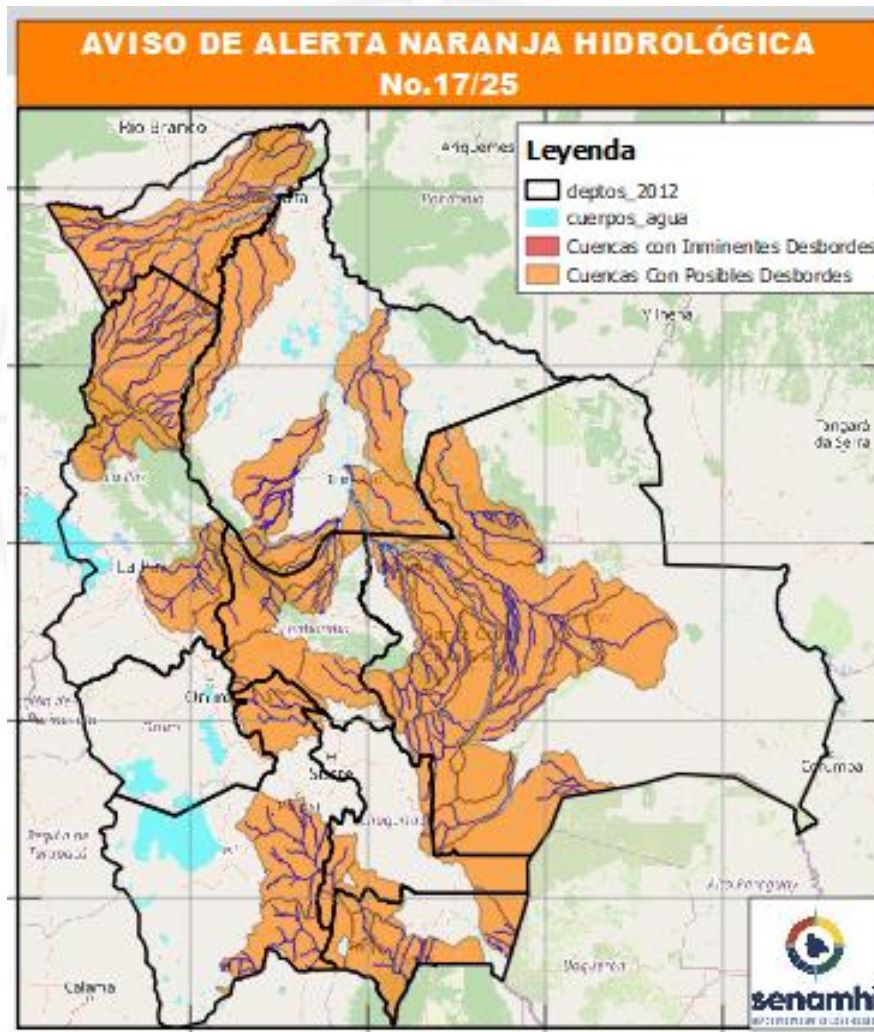


ALERTA HIDROLÓGICA NARANJA 17/25

PROBABLES Ascensos de cuidado Del: 22/03 AL 05/04/2025

22 AL 24, 24 AL 28, 28 AL 31, 31marzo AL 03, 03 AL 05 ABRIL		
COCHABAMBA		
RIO	MUNICIPIO	Obs.
Rocha y afluentes secundarios	Sacaba	Ascensos Repentinos de cuidado
	Colcapirua	
	Tiquipaya	
	Vinto	
	Quillacollo	
	Y poblados cercanos	
Taquiña	Tiquipaya	
	Y zonas cercanas	
22 AL 24, 24 AL 28, 28 AL 31, 31marzo AL 03, 03 AL 05 ABRIL		
COCHABAMBA		
RIO	MUNICIPIO	
Caine	Sacabamba	Ascensos Repentinos de cuidado
	Vila Vila	
	San Vicente	
	Y poblaciones cercanas	
Tapacari	Capinota	
	Y Comunidades cercanas	
Arque	Arque	
	Bolivar	
	Capinota	
Sichez	Cliza	
	y poblañaciones cercanas	
Chaky Mayu	Arbieto	
	Y Comunidades cercanas	

Estado Normal Estado de Alerta Estado de Inundación



22 AL 24, 24 AL 28, 28 AL 31, 31 marzo AL 03, 03 AL 05 ABRIL		
COCHABAMBA		
RIO	MUNICIPIO	Ascensos progresivos de cuidado
Venticuatro	Nueva Alianza	
	Villa Jordán	
	Y Comunidades cercanas	
Chipiriri	Puerto san Francisco	
	Y Comunidades cercanas	
Eterazama	San Miguel de Isiboro	
	Y Comunidades cercanas	
Ichóa	Ichóa	
	San Ramoncito	
	Y Comunidades cercanas	
Isiboro	San Ignacio	
	Gundonovia	
	San Miguelito de Isiboro	
	Puerto san Francisco	
	Y Comunidades cercanas	

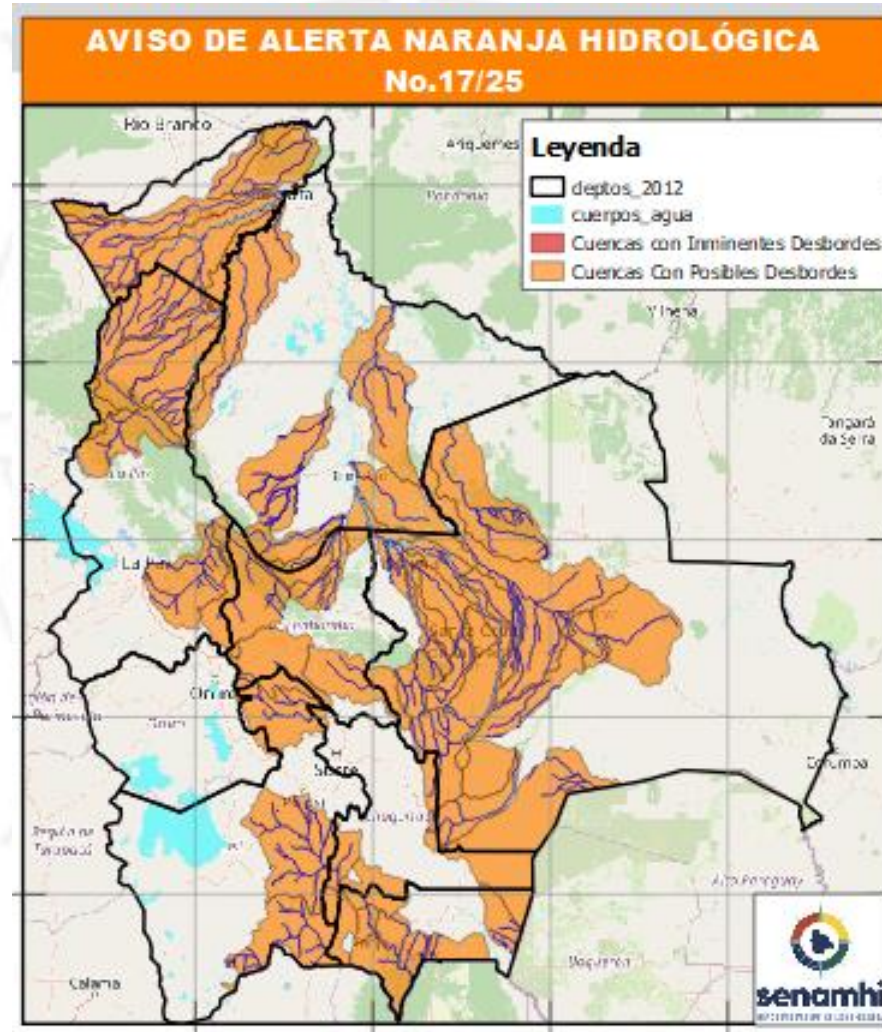


ALERTA HIDROLÓGICA NARANJA 17/25

PROBABLES Ascensos de cuidado Del: 22/03 AL 05/04/2025



26 AL 28, 28 AL 31 marzo, 01 AL 03, 03 AL 05 ABRIL		Obs.
BENI		Ascensos progresivos de cuidado
RIO	MUNICIPIO	
Apere	El Perú	
	San Borjita	
	Y Comunidades cercanas	
San Pablo	San Pablo	
	Y Comunidades cercanas	
26 AL 28, 28 AL 31 marzo, 01 AL 03, 03 AL 05 ABRIL		Ascensos progresivos de cuidado
Ibaré	Loma Suarez	
	Y Comunidades cercanas	
26 AL 28, 28 AL 31 marzo, 01 AL 03, 03 AL 05 ABRIL		Ascensos progresivos de cuidado
Mamoré	Loreto	
	Camiaco	
	Puerto Varador	
	Puerto GERALDA	
	Trinidad	
	San Javier	



26 AL 28, 28 AL 31marzo, 01 AL 05 ABRIL		Ascensos progresivos de cuidado
BENI		
RIO	MUNICIPIO	
Machupo	San Ramón	
	San Joaquín	
	Y Comunidades cercanas	

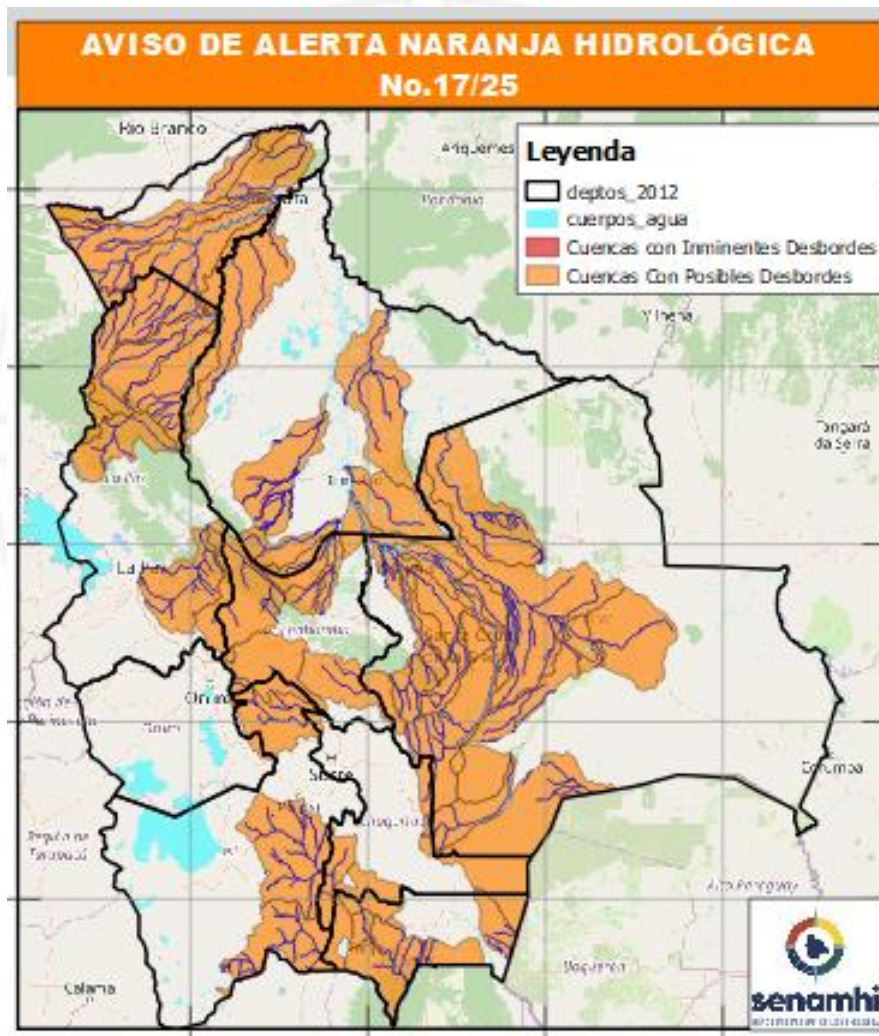


ALERTA HIDROLÓGICA NARANJA 17/25

PROBABLES Ascensos de cuidado Del: 22/03 AL 05/04/2025



26 AL 28, 28 AL 31 marzo, 01 AL 04, 04 AL 06 ABRIL		Ascensos progresivos de cuidado
LA PAZ		
RIO	MUNICIPIO	
Toromonas	Comunidades cercanas	
Madre de Dios	Chivé	
	Comunidades cercanas	
Manuripi	Poblaciones cercanas	
Enatahua	Poblaciones cercanas	
26 AL 28, 28 AL 31 marzo, 01 AL 04, 04 AL 06 ABRIL		Ascensos progresivos de cuidado
LA PAZ		
RIO	MUNICIPIO	
Quendeque	Poblaciones cercanas	
Tequeje	Ixiamas	
Hondo ó Erasama	Apolo	
	y comunidades cercanas	
Cuñada	Carretera Ixiamas-San Buenventura	
	y poblaciones cercanas	

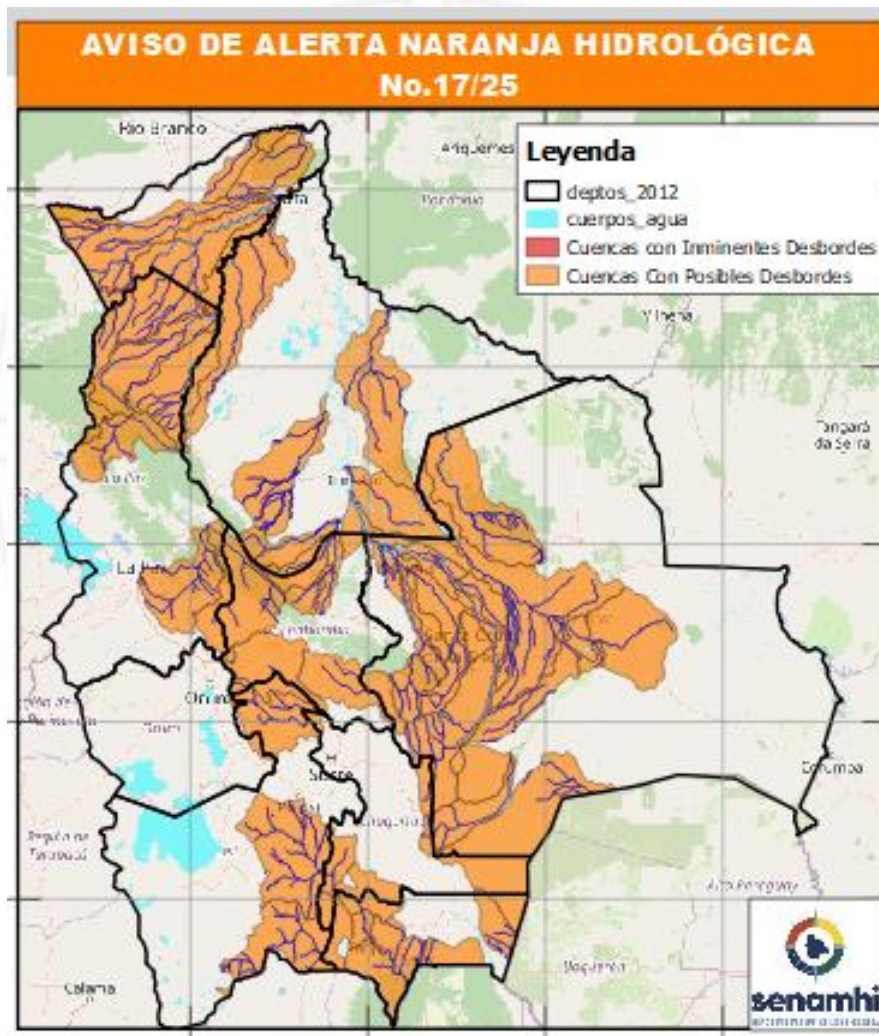


26 AL 28, 28 AL 31 marzo, 01 AL 04, 04 AL 06 ABRIL		Ascensos Progresivos de cuidado
PANDO		
RIO	MUNICIPIO	
Beni	Peña Amarilla	
	Fortaleza	
	Blanca Flor	
	Gonzalo Moreno	
	Riberalta	
	Cachuela Esperanza	
	Y poblaciones cercanas	





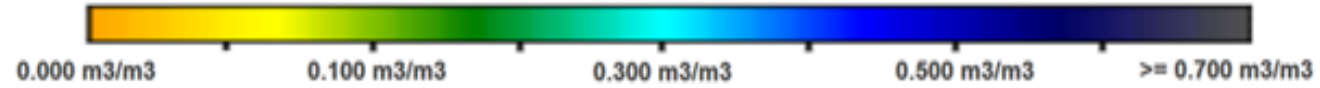
26 AL 28, 28 AL 31 marzo, 01 AL 04, 04 AL 06 ABRIL PANDO		Ascensos Progresivos de cuidado
RIO	MUNICIPIO	
Acre	Iñaparí	
	y comunidades cercanas	
Acre	San Pedro de Bolpebra, Bolpebra, San Miguel de Machinerí, Puerto Yaminawa y Nohaya	
	Cobija	
Acre	Y comunidades cercanas	
	Zona Petrolera	
Arroyo Bahía	y Distritos cercanos	



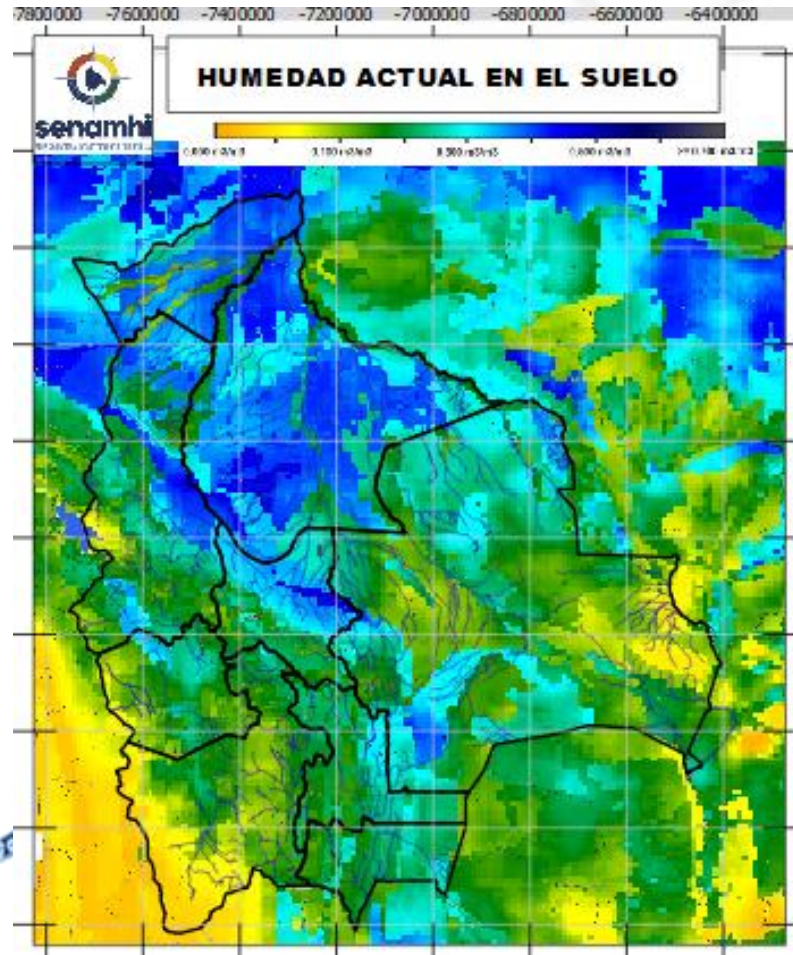
26 AL 28, 28 AL 31 marzo, 01 AL 04, 04 AL 06 ABRIL		Ascensos Progresivos de cuidado
PANDO		
RIO	MUNICIPIO	
Tahuamanu	Porvenir	
	Filadelfia	
	y poblaciones cercanas	
Madre de Dios	Chivé	
	El Sena	
	y comunidades cercanas	
Manuripi	Y comunidades cercanas	
Orthon	Filadelfia	
	Comunidades cercanas	
26 AL 28, 28 AL 31 marzo, 01 AL 04, 04 AL 06 ABRIL		
PANDO		
RIO	MUNICIPIO	
Abuná	Comunidades cercanas	
Negro	Poblaciones cercanas	

HUMEDAD ACTUAL EN EL SUELO

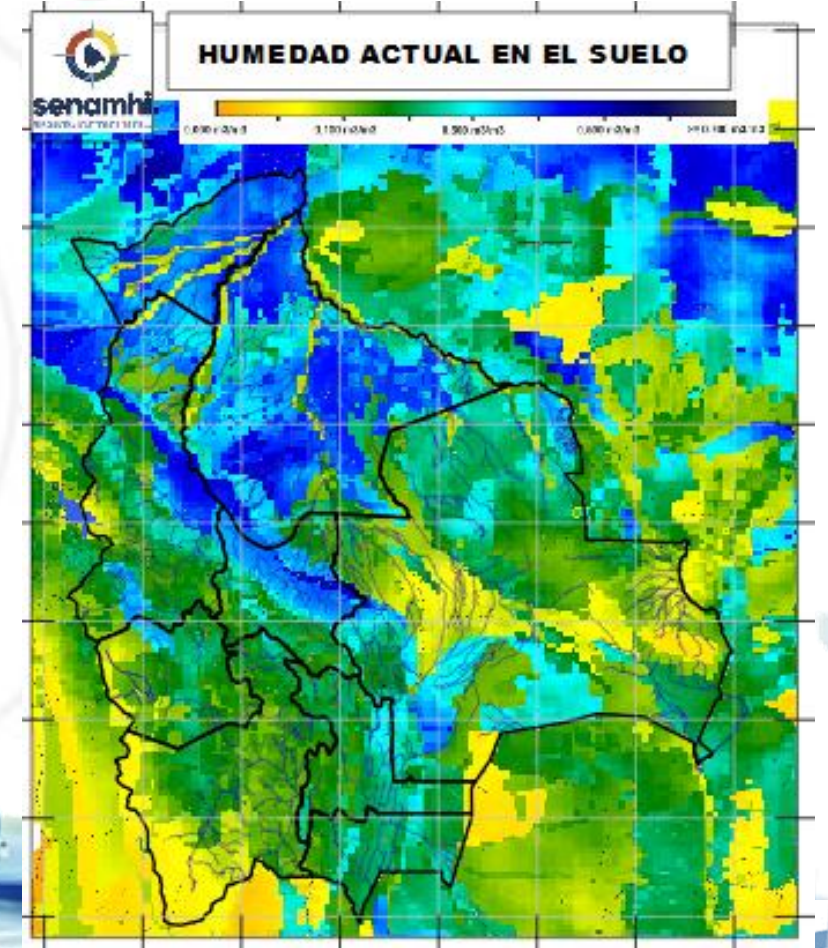
Descarga correspondiente al 17-03-2025



SUPERFICIAL



RADICULAR



SUPERFICIAL: A 5 centímetros de profundidad del suelo
RADICULAR: A 1 metro de profundidad del suelo

Senamhi, Viernes 21 de marzo de 2025